

Principaux avantages:

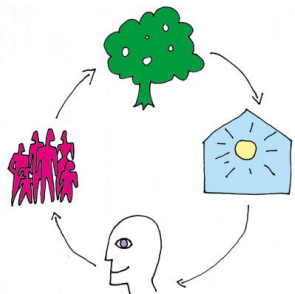
- Véranda de 36 m²
- Style japonais
- Vue sur les Alpes
- Ascenseur
- Salle commune au rez inférieur
- Atelier partagé
- Chambre d'amis séparée à disposition
- Jardin potager communautaire
- Immeuble non-fumeurs

Cadre calme et sain

Idéal pour familles ou couples

Convient pour activité professionnelle

Animaux bienvenus



Pour tout renseignement:

079 366 62 34 (Jacqueline)
078 600 09 29 (Daniel)

www.domahabitare.ch
domahabitare@bluewin.ch

A louer à Ste-Croix

Au soleil en hiver, au frais en été



Dans bâtiment coopératif bioclimatique

3-pièces de 112 m² au 2^e ét.

2'340 CHF/mois

charges comprises

