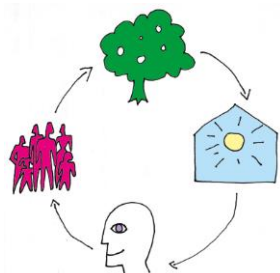


Principaux avantages:

- Véranda de 18 m²
- Vue sur les Alpes
- Ascenseur
- Salle commune au rez inférieur
- Atelier partagé
- Chambre d'amis séparée à disposition
- Jardin potager communautaire
- Immeuble non-fumeurs

Cadre calme et sain
Idéal pour familles ou couples
Animaux bienvenus



Pour tout renseignement:

079 366 62 34 (Jacqueline)
078 600 09 29 (Daniel)

www.domahabitare.ch
domahabitare@bluewin.ch

A louer à Ste-Croix

Au soleil en hiver, au frais en été



Dans bâtiment coopératif bioclimatique

2-pièces de 63 m² au 1^{er} ét.
meublé ou non

1'265 CHF/mois
charges comprises

